

# INFORMACIÓ GENERAL

## CURS 2020-2021

Visiteu-nos a: [www.escolapiessabadell.org](http://www.escolapiessabadell.org)



Un  
like  
a la vida

## CALENDARI ESCOLAR 2020-2021

Enguany, el curs escolar s'iniciarà el dia 14 de setembre de 2020 i acabarà el dia 22 de juny de 2021.

La distribució dels trimestres d'aquest curs és la següent:

1r trimestre: del dia 14/9 al 4/12 (59 dies)

2n trimestre: del 9/12 al 12/3 ( 56 dies)

3r trimestre: del 15/3 al 22/6 (66 dies)

**Inici de curs:** 14 de setembre

**Inici de curs Infantil 3 anys:** 14 de setembre a les 15.30

**Vacances de Nadal:** del 22 de desembre al 7 de gener

**Vacances de Setmana Santa:** del 27 de març al 5 d'abril

**Dies de lliure disposició del Centre:** 9 d'octubre, 2 de novembre, 7 de desembre, 15 de febrer

**Festes locals:** 7 de setembre i 10 de maig

**Darrer dia de curs:** 22 de juny

**Jornada intensiva:** el 21 de desembre i del 17 al 22 de juny

## HORARI ESCOLAR

Aquest horari forma part del pla d'obertura del Centre aprovat pel Consell Escolar per tal de garantir les normes establertes segons els Departament d'Educació i Salut.

### 1- SORTIDES I ENTRADES

MATÍ	C/SANT JOSEP 21		PORTA GIMNÀS		C/CREUETA	
	Entrada	Sortida	Entrada	Sortida	Entrada	Sortida
Inf1	9.10h	13h				
Inf 2	9h	12.50h				
1r EP	8.50h	12.40h				
2n EP			8.50h	12.50h		
3r EP			9h	13h		
4r EP			9.10h	13.10h		
5è EP					8.50h	12.40h
6è EP					9h	12.50h
1r ESO					8h i 9.10h*	13h
2n ESO					8.10h i 9.20h*	13.10h
3r ESO	8h	13.05h				
4t ESO	8.10h	13.15h				

\*1r i 2n d'ESO comencen a les 8h i 8.10h, respectivament els dimarts, dimecres i dijous.

**NOTA:** Els alumnes de 3r i 4t d'ESO comencen el dia 14 i dies especials (com Mare Paula..) a les 8.30 3r d'ESO i 8.40 4t d'ESO, per la porta assignada.

TARDA	C/SANT JOSEP 21		PORTA GIMNÀS		C/CREUETA	
	Entrada	Sortida	Entrada	Sortida	Entrada	Sortida
Inf 1	15.05h	17h				
Inf 2	14.55h	16.50h				
1r EP	14.45h	16.40h				
2n EP			14.50h	16.50h		
3r EP			15h	17h		
4r EP			15.10h	17.10h		
5è EP					14.45h	16.40h
6è EP					14.55h	16.50h
1r ESO					15.05h	17h
2n ESO					17.15h	17.10h
3r ESO	15.10h	17.05h				
4t ESO	15.20h	17.15h				

Els alumnes que arribin tard entraran a les 9.20 i 15.20 per la porta del c/ sant Josep, un cop ja hagin entrat la resta de cursos.

## **NORMATIVA D'ENTRADES I SORTIDES:**

### **ENTRADES:**

1. Cada curs ha d'entrar a l'hora i porta assignada puntualment.
2. Tots els alumnes han de portar mascareta a l'aula.
3. En entrar a l'escola es rentaran les mans amb gel hidroalcohòlic i se'ls prendrà la temperatura.
4. És preferible que portin un estoig o bosseta per guardar la mascareta i han de portar una mascareta de recanvi, ampolla d'aigua i mocadors de paper.

### **SORTIDES**

5. Tots els alumnes es renten les mans amb gel hidroalcohòlic que el professor distribueix a la classe amb els alumnes asseguts i es posen la mascareta.
6. Baixen amb el professor que els acompanya fins a la porta i els acomiada.
7. Surten a l'hora i per la porta assignada puntualment. Els germans que s'esperen al pati, surten per la porta de germà que surt més tard.
8. Les famílies no poden entrar al recinte escolar i han de recollir als seus fills a mida que el professor els va acomiadant.

## ACTIVITATS FESTIVES DE L'ESCOLA

Degut a la situació d'excepcionalitat que estem vivint aquest curs es preveu que no es puguin realitzar les festes obertes a pares. Tot i així, caldrà estar pendents de l'evolució de la pandèmia i us anirem informant de les modificacions.

### 1r Trimestre

Presentació del Lema	25 de setembre (matí)
Castanyada Ed. Infantil i Primària	30 d'octubre (tarda)
Sant Josep de Calassanç	27 de novembre (matí)
Celebració de Nadal	14 a 18 de desembre
Cantada Nadales	17 de desembre (tarda)

### 2n Trimestre

DENIP 2021	1 de febrer
Dijous gras - Ed. Infantil i Primària	11 de febrer (tarda)
Carnestoltes – Ed. Infantil i Primària	12 de febrer (tarda)
Mare Paula	26 de febrer
Jornada de Portes Obertes	7 de març

### 3r Trimestre

Diada de Sant Jordi	23 d'abril
IV Marxa Solidària	7 de maig
Comiat alumnes 4t ESO	4 de juny
Festa final de curs	16 de juny (tarda)
Jornades lúdico esportives	18, 21 i 22 de juny

## COLÒNIES I VIATGE

Infantil:	10 i 11 de juny
1r a 4t de primària:	7, 8 i 9 de juny
5è i 6è de primària:	9, 10 i 11 de juny
1r, 2n i 3r ESO:	7,8 i 9 de juny
4t ESO	7 al 11 de juny

## COMPETÈNCIES BÀSIQUES

**4t d'ESO:** dimecres 17 i dijous 18 de febrer

**6è de Primària:** dimarts 4, dimecres 5 i dijous 6 de maig

## SESSIONS D'AVALUACIÓ I DATES DE LLIURAMENT D'INFORMES

### SESSIONS D'AVALUACIÓ

	<b>1a Avaluació</b>	<b>2a Avaluació</b>	<b>3a Avaluació</b>	<b>Final i Extraordinària</b>
<b>Infantil</b>	10 de desembre	18 de març	25 de juny	25 de juny
<b>Primària</b>	10,11 i 14 de desembre	17,18 i 19 de març	25 de juny	25 i 28 de juny
<b>ESO</b>	10 i 11 de desembre	17 i 18 de març	27 de maig	25 de juny

### LLIURAMENT D'INFORMES A LES FAMÍLIES

	<b>1a Avaluació</b>	<b>2a Avaluació</b>	<b>3a Avaluació</b>	<b>Final i Extraordinària</b>
<b>Infantil</b>	21 de desembre	26 de març	30 de juny	30 de juny
<b>Primària</b>	21 de desembre	26 de març	30 de juny	30 de juny
<b>ESO</b>	21 de desembre	26 de març	4 de juny	30 de juny

## ENTITAT TITULAR

### **Fundació Escolàpies**

Representant de l'entitat titular: M<sup>a</sup> Desamparados Moreno

## EL CONSELL ESCOLAR

### **DIRECTORA PEDAGÒGICA**

Lídia Rodríguez

### **REPRESENTANTS DE LA TITULARITAT**

Amparo Moreno

Montse Sánchez

Àngels Trias

### **REPRESENTANTS DELS PROFESSORS**

Montse Santacreu

Montse Busom

Gemma Torrent (secretaria)

### **REPRESENTANTS DELS PARES**

Mila Okomo

Cristina Ortega

### **REPRESENTANT DE L'AMPA**

### **REPRESENTANT DEL PERSONAL D'ADMINISTRACIÓ**

Maite Aguilar

### **REPRESENTANTS DELS ALUMNES**

Pendent de renovació

## EQUIP DIRECTIU

**Directora General:** Montse Sánchez Pestaña

**Directora Pedagògica:** Lúdia Rodríguez Mangrané

**Coordinadora Pastoral:** Àngels Trias i Mañosa

**Cap d'Estudis d'Infantil i Primària:** Montse Sánchez Pestaña

**Cap d'Estudis d'ESO:** Josep M<sup>a</sup> Lavado Tarifa

## PROFESSORAT

### INFANTIL:

Noemí Martínez- Tutora d' Infantil 1

Pepi Cervantes - Tutora d'Infantil 2

Montse Ejarque - Mestra de suport a Ed. Infantil

### PRIMÀRIA:

Montserrat Santacreu -Tutora de 1r EP

Carme Costa-Jussà - Tutora de 2n Ep

Joan Carles Pujol - Tutor de 3r EP

Gemma Torrent - Tutora de 4t EP

Jaume Llombart - Tutor de 5è A EP

Elena Quintana –Tutora 5è B EP

Antònia Auró - Tutora de 6è A EP

Àlex Santoma- Tutor 6è B EP

Lúdia Rodríguez - Mestra especialista en Noves Tecnologies i suport a EP

Àlex Santoma - Mestre especialista d'Ed. Física.

Gemma Torrent - Mestra especialista de música

Àgueda Moyano- Mestra especialista primària

Montse Sánchez - Mestra especialista d'anglès



**ESO:**

Núria Reverter - Tutora de 1r d'ESO  
Agustí Huerta - Tutor de 2n d'ESO  
Antònia Fernández - Cotutora de 1r-2n d'ESO  
Marta Villalibre - Professora de Llengua i suports a ESO  
Josep M<sup>a</sup> Lavado - Tutor de 3r d'ESO  
Montse Busom-Tutora de 4t d'ESO  
Àngels Trias - Cotutora de 3r-4t ESO  
Anna Canalías - Professora de Visual i Plàstica  
Jordi Farrès - Professor d'Ed. Física  
Tomás Saiz - Professor de Música

**GABINET PSICOPEDAGÒGIC:**

Josep Segarra  
Montse Sánchez

**EQUIP DE PASTORAL DE L'ESCOLA**

És un equip format per quatre persones que, a més, lideren una sèrie de comissions al claustre de professors per tal d'organitzar els actes festius de l'escola.

Coordinadora de Pastoral:	Àngels Trias
Membres de l'equip:	Montse Busom Carme Costa-Jussà Agustí Huerta

**EQUIP CONVIVÈNCIA**

Coordinador de l'equip:	Joan Carles Pujol
Membres de l'equip:	Josep M <sup>a</sup> Lavado Josep Segarra Núria Reverter

**EQUIP EFQM**

Coordinadora de l'equip:	Núria Reverter
Membres de l'equip:	Josep M <sup>a</sup> Lavado Noemí Martínez

## **ADMINISTRACIÓ I SERVEIS**

Administració:	Marisol Viol
Secretaria:	Rocío Viol
Consergeria:	Maite Aguilar

### **HORARI D'ADMINISTRACIÓ I SECRETARIA**

De 9:30h a 12.30i de 15:30h a 16.30h.

## **HORARI D'ATENCIÓ A LES FAMÍLIES DEL GABINET PSICOPEDAGÒGIC I ORIENTACIÓ**

Cal sol·licitar cita prèvia per tal de garantir les mesures sanitàries.

## **RESPONSABLE DE LA LLEI DE PROTECCIÓ DE DADES**

Lída Rodríguez Mangrané

## REUNIONS AMB LES FAMÍLIES

**Reunió per a les famílies de P3:** dia 2 setembre a les 18h

**Reunió presentació del Pla d'Obertura del Centre via telemàtica:**

Ed. Infantil	8 de setembre a les 17h
1r i 2n de Primària	8 de setembre a les 18h
3r i 4t de Primària	8 de setembre a les 19h
5è i 6è de Primària	9 de setembre a les 17h
1r i 2n ESO	9 de setembre a les 18h
3r i 4t ESO	9 de setembre a les 19h

**Reunions de classe d'inici de curs:**

Infantil 1	21 de setembre a les 19h Telemàtica
Infantil 2	21 de setembre a les 19h Telemàtica
1r P	22 de setembre a les 19h Telemàtica
2n P	22 de setembre a les 19h Telemàtica
3r P	22 de setembre a les 19h Telemàtica
4t P	23 de setembre a les 19h Telemàtica
5è P	23 de setembre a les 19h Telemàtica
6è P	23 de setembre a les 19h Telemàtica
1r ESO	24 de setembre a les 19h Telemàtica
2n ESO	24 de setembre a les 19h Telemàtica
3r ESO	24 de setembre a les 19h Telemàtica
4t ESO	24 de setembre a les 19h Telemàtica

HI HAURÀ SERVEI DE CANGURATGE EN LES REUNIONS PRESENCIALS

**Reunions de seguiment del curs (Febrer)**

Infantil 1	18 de febrer a les 17.15h Telemàtica
Infantil 2	18 de febrer a les 17.15h Telemàtica
1r P	18 de febrer a les 17.15h Telemàtica
2n P	18 de febrer a les 19h Telemàtica
3r P	18 de febrer a les 19h Telemàtica
4t P	17 de febrer a les 19h Telemàtica
5è P	17 de febrer a les 19h Telemàtica
6è P	17 de febrer a les 19h Telemàtica
1r ESO	16 de febrer a les 19h Telemàtica
2n ESO	16 de febrer a les 19h Telemàtica
3r ESO	16 de febrer a les 19h Telemàtica
4t ESO	16 de febrer a les 19h Telemàtica

Reunió de pas d'infantil a primària	13 de maig a les 19h Telemàtica
Reunió pas de primària a ESO	13 de maig a les 19h Telemàtica
Reunió comiat 4t d'ESO	16 de febrer a les 19h Telemàtica
Reunió viatge 4t d'ESO	6 de maig a les 19h Telemàtica
Reunió colònies infantil	6 de maig a les 19h Telemàtica

Davant la situació d'excepcionalitat que estem vivint, l'escola es reserva la possibilitat de convocar altres reunions extraordinàries en cas necessari.

Reunions individuals: al llarg del curs es mantindrà, com a mínim una entrevista amb cada família.

## PROGRAMA D'ADAPTACIÓ PER EDUCACIÓ INFANTIL

L'alumnat que comença l'escolarització d'Infantil (3 anys) començarà el curs dimarts 14 de setembre per la TARDA. Es farà una activitat lúdica amb la tutora. L'alumnat haurà d'estar acompanyat d'un familiar tota l'estona.

A partir del dia 15 entraran dins del l'horari assignat acompanyat d'un familiar. Cal respectar les mesures establertes en el pla d'obertura del centre.

## VESTUARI

L'alumnat d' Infantil i Primària hauran de portar cada dilluns la bata de l'escola neta i en bones condicions. Cada divendres se l'emportaran a casa per rentar i revisar.

L'alumnat que faci ús del servei de menjador cal que porti una altra bata, diferent de la de l'escola.

El xandall de l'escola és d'ús obligatori per a les classes de psicomotricitat o educació física de tots els cursos.

L'alumnat d'infantil i Primària també ha de portar el xandall en totes les sortides i activitats que es realitzin fora de l'escola. En cas d'incompliment d'aquest requisit de manera reiterada l'escola es reserva el dret de deixar l'alumne/a a l'escola per una qüestió de seguretat.

El xandall i la bata de l'escola es venen exclusivament en el centre escolar durant tot el dia. En l'horari d'entrades i sortides es prioritzarà l'atenció a l'alumnat.

Per tal de complir les mesures de sanitat establertes en el protocol d'obertura del centre, tot l'alumnat haurà de venir al centre amb l'equipació d'educació física des de casa, ja que no es pot fer ús dels vestuaris.

## AGENDA

Tot l'alumnat de l'escola rebrà els primers dies de curs una agenda escolar pròpia de les Escolàpies. Aquesta serà la principal via de comunicació entre família i escola. És responsabilitat de l'alumnat de mantenir-la en bones condicions durant tot el curs i preguem a les famílies la seva revisió periòdica per garantir la comunicació.

## ACTIVITATS COMPLEMENTÀRIES

Les activitats complementàries que es duran a terme a l'escola aquest curs són:

<b>INFANTIL</b>	<b>PRIMÀRIA</b>	<b>ESO</b>
LABs Taller Digital Tutoria Grupal	Competència Digital (CI i CS) Project (CM i CS) LABs (CI, CM i CS) Tutoria Grupal (TOTS)	Tècniques d'estudi Educació en valors i interioritat

## Objectiu General de Pastoral



Aquest és el lema comú a les 10 escoles que formem part de la Fundació Escolàpies. El nostre objectiu principal és que els nostres alumnes visquin i es facin seus els valors cristians a l'estil de Jesús.

Amb aquest lema i els valors que treballarem al llarg del curs els convidem a actuar amb

**AMOR**  
**PACIÈNCIA**  
**JUSTÍCIA**

Aquesta tasca ens implica a tots:

A vosaltres, **parens i mares**, perquè sou els primers i principals educadors dels vostres fills, i a nosaltres, **professors i personal del Centre**, que ens hem compromès a col·laborar en aquesta tasca educativa. Tant de bo que aquest curs puguem **unir** encara més **els nostres esforços, família i escola**.

Aquest lema i aquests valors els treballarem en el nostre dia a dia.

Us convidem a acompanyar-nos en aquest camí que emprenem junts!

## QUOTES I SERVEIS QUE OFEREIX L'ESCOLA

La quota mensual corresponent a cadascuna de les etapes és un sol rebut que inclou els conceptes següents:

- *Activitats complementàries* (preu marcat per la Generalitat de Catalunya)
- *SEC* (serveis educatius complementaris) que inclou serveis escolars fixos: assegurança escolar d'accidents, auxiliar de conversa, quota digital de manteniment informàtic i fibra òptica, projectes de tecnologia, gabinet psicopedagògic, plataforma educativa,...
- *Quota globalitzada*: sortides, excursions, tallers, manualitats específiques...
- Els cursos de P4, P5, 1rP i 2nP han d'afegir el cost del curs de natació que es farà d'octubre a maig). Aquest curs seran 16€ mensuals

	Activitats complementàries	Quota globalitzada	Aportació SEC	Total
Infantil	75€	15€	20€	110€
Primària	75€	15€	20€	110€
ESO	30€	15€	94€	139€

### GENERALITATS:

- ❖ Es paguen 10 quotes (setembre – juny).
- ❖ El material comú d'aula i esbarjo, i l'arranjament de les aules es paga en un únic rebut al juliol: Infantil i Primària 65€ i ESO 85€
- ❖ Únicament queda fora dels conceptes esmentats el pagament de les colònies/viatge.
- ❖ Com a entrada a la Fundació es fa un únic pagament de 100€ (juliol) al formalitzar la matrícula.
- ❖ Per modificacions en la legislació d'Hisenda els rebuts del SEC no es podran desgravar de la Declaració d'Hisenda.
- ❖ El xandall i la bata es compren a la porteria de l'escola.
- ❖ Els llibres de text es poden comprar a l'escola o a qualsevol llibreria, excepte els llibres amb llicència digital o llibres específics que es compraran exclusivament a l'escola. A partir de 3r de Primària alguns llibres es poden reciclar (especificats a la llista de comanda) en un intercanvi personal entre famílies i del qual l'escola en queda al marge.

### DESCOMPTES:

Les famílies amb 3 fills/es matriculats al centre tindran un descompte del 50% en el rebut mensual del fill/a petit/a (excepte piscina i serveis) i la gratuïtat de l'AMPA del 3r fill/a. El descompte s'aplicarà mentre els tres fills/es estiguin a l'escola.

## ALTRES SERVEIS:

L'escola ofereix servei de **MENJADOR**:

tiquet eventual:	9€
alumnes fixos (10 mesos):	135€ *
fixos discontinus (mesos concrets)	160€

\*en cas de baixa abans de final de curs, caldrà abonar 25€ per mes consumit

Gestió empresa externa SERUNION. Els menús mensuals es penjaran mensualment a la web de l'escola i a porteria.

L'escola ofereix servei d'**ACOLLIDA MATINAL** (de 8h a 9h) o de **TARDA** (de 17h a 18h)

1 dia esporàdic	5€
2-3 dies fixos	25€/mes
4-5 dies fixos	40€/mes

**Aquestes quotes estan aprovades pel Consell Escolar i acceptades pel Departament d'Ensenyament.**

## AMPA

El rebut d'AMPA es carregarà en el mes d'octubre.

El preu del rebut del curs sencer serà de 30€.

Cal haver entregat a porteria el consentiment de cobrament signat, especificant si es farà per compte corrent o en efectiu.

Per a qualsevol aclariment d'aquest rebut poseu-vos en contacte amb l'AMPA:  
[ampa@escolapiessabadell.org](mailto:ampa@escolapiessabadell.org)



## ACTIVITATS EXTRAESCOLARS QUE OFEREIX L'ESCOLA

Pel curs 2020 - 2021 l'escola ha ofertat les següents activitats extraescolars:

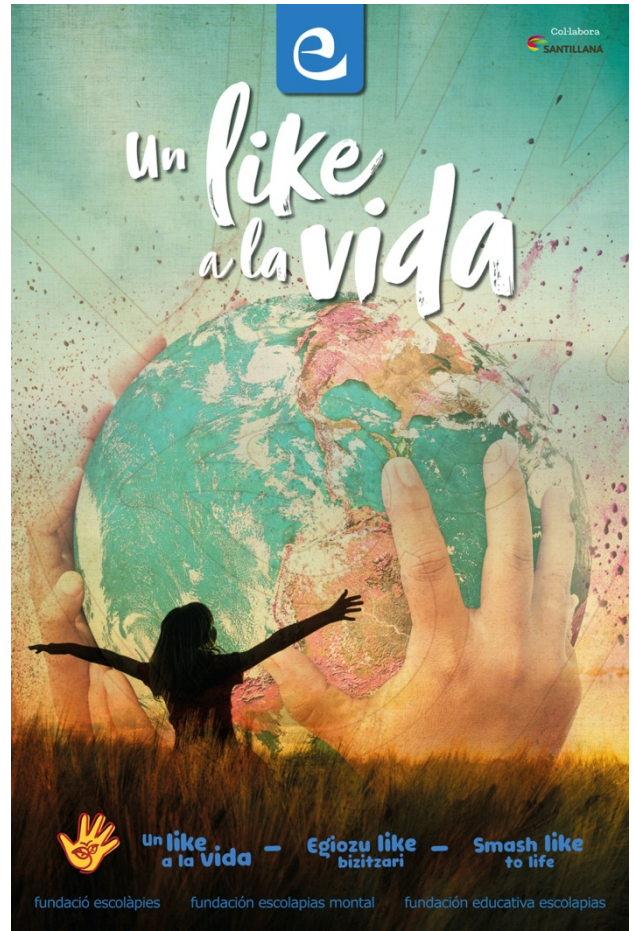
DE 17h A 18h	INFANTIL	PRIMÀRIA	ESO
<b>DILLUNS</b>	Zumba Judo	Zumba Judo	Zumba Judo
<b>DIMARTS</b>	Multiesport * Robòtica (P4 i P5)	Multiesport (1r i 2n) Robòtica Patinatge	Robòtica
<b>DIMECRES</b>	English Games	English Games Reforç Escolar	Reforç escolar
<b>DIJOUS</b>	Cuina Dansa Moderna	Cuina Dansa Moderna	Cuina (1r ESO) Dansa Moderna
<b>PILATES ZUMBA PER MARES I PARES</b>	A CONFIRMAR DIA		

Activitat	Descripció	Entitat organitzadora	Preu
Patinatge	<b>Dirigit a alumnes d'Infantil i Primària</b> Un extraordinari esport que aporta molts beneficis, tant físics i artístics com de motricitat.	PratActiu	20€/mes

Multiesport	<b>Dirigit a alumnat de P3 a Cicle Inicial</b> El principal objectiu és fomentar l'esport com un hàbit saludable i educatiu. Introducció a l'esport mitjançant jocs i circuits i treball de valors relacionats amb un esport col·lectiu	PratActiu	20€/mes
Judo	<b>Dirigit a Infantil, Primària i ESO</b> El principal objectiu és fomentar l'esport com un hàbit saludable i educatiu, és important fer créixer als infants amb uns determinats valors que no sols han de tenir en compte damunt un tatami, sinó també que els ajudaran en la seva formació. També és un esport que fomenta la psicomotricitat, feina d'equip, cooperació i ajuda entre tots els alumnes: un tot sol no pot fer la feina.	PratActiu	20€/mes
English Games	<b>Dirigit a Infantil i Primària.</b> Do you like playing games and make crafts in English? We have a lots of fun activities for you.	Escolàpies	20€/mes
Cuina	<b>Dirigit a alumnat de P3 a 1r d'ESO</b> Una sessió setmanal d'una hora de durada on l'objectiu principal és ensenyar als alumnes a alimentar-se adequadament a través de senzilles receptes. L'alumnat s'emporta a casa tot el menjar que elabora.	PratActiu	22€/mes

Zumba	<b>Dirigit a Infantil, primària i ESO</b> Una sessió setmanal d'una hora de durada on s'introduiran diferents estils de ball per tal d'introduir els diferents ritmes i treballar les habilitats corporals.	PratActiu	20€/mes
Dansa Moderna	<b>Dirigit a Infantil, Primària i ESO</b> La dansa és un esport a través del qual es treballa la disciplina, el treball en grup i cooperatiu així com el treball individual. D'una banda es busca que l'alumnat sigui capaç de coordinar els moviments amb la melodia i el ritme, treballant d'aquesta manera amb el propi cos.	PratActiu	20€/mes
Reforç escolar	<b>Dirigit a Primària i ESO</b> Treball en petit grup per resoldre dubtes escolars i ajudar en les tasques educatives. 1h a la setmana	PratActiu	23€/mes

Robòtica	<p>La Robòtica Educativa és un sistema d'ensenyament interdisciplinari que potencia el desenvolupament d'habilitats i competències nens/es.</p> <p>Així, en els cursos de Robòtica ben estructurats, es treballen àrees de Ciències, Tecnologia, Enginyeria i Matemàtiques, el que en anglès es coneix amb les sigles STEM (Science, Technology, Engineering, Mathematics), així com àrees de Lingüística i també de Creativitat.</p>	tbkids	32€/mes
	<p><b>ACTIVITAT PER A MARES I PARES</b></p> <p>PILATES</p> <p>ZUMBA</p>	PratActiu	22€/mes



**Un like a la Vida - Egiozu like bizitzari - Smash like to life**